






TINGMÄRGID:
 proj. jalg- ja jalgrattatee
 proj. trüüp

 Isikliku kasutusõiguse pindala kokku ligikaudu 694 m²
 Katastriüksuste piirid (väljavõtte 07.06.2024)
 Koormatava katastriüksuse piir

IKÕ ala pos nr	Registriosa nr, KV kood	Katastriüksuse tunnus, nimi ja sihtotstarve	Ala pindala (m ²)
1	3517450, KV62817	79401:003:0041; 41 Kärevere-Kärkna tee transpordimaa	263
2	3517450, KV62817	79401:003:0041; 41 Kärevere-Kärkna tee transpordimaa	415

Isikliku kasutusõiguse asendiplaan
 Kinnistu nimi: 41 Kärevere-Kärkna tee (reg.nr 3517450)
 Katastritunnus: 79401:003:0041
 Asukoht: Võibla küla, Tartu vald, Tartu maakond
 Toner-Projekt OÜ töö nr 02/2023
 Riigitee 41 Kärevere Kärkna km 12,1-12,9 asuvalle lõigule kergliiklustee ehitusprojekt

Koostaja:
 OÜ Kirjanurk

Isikliku kasutusõiguse asendiplaan

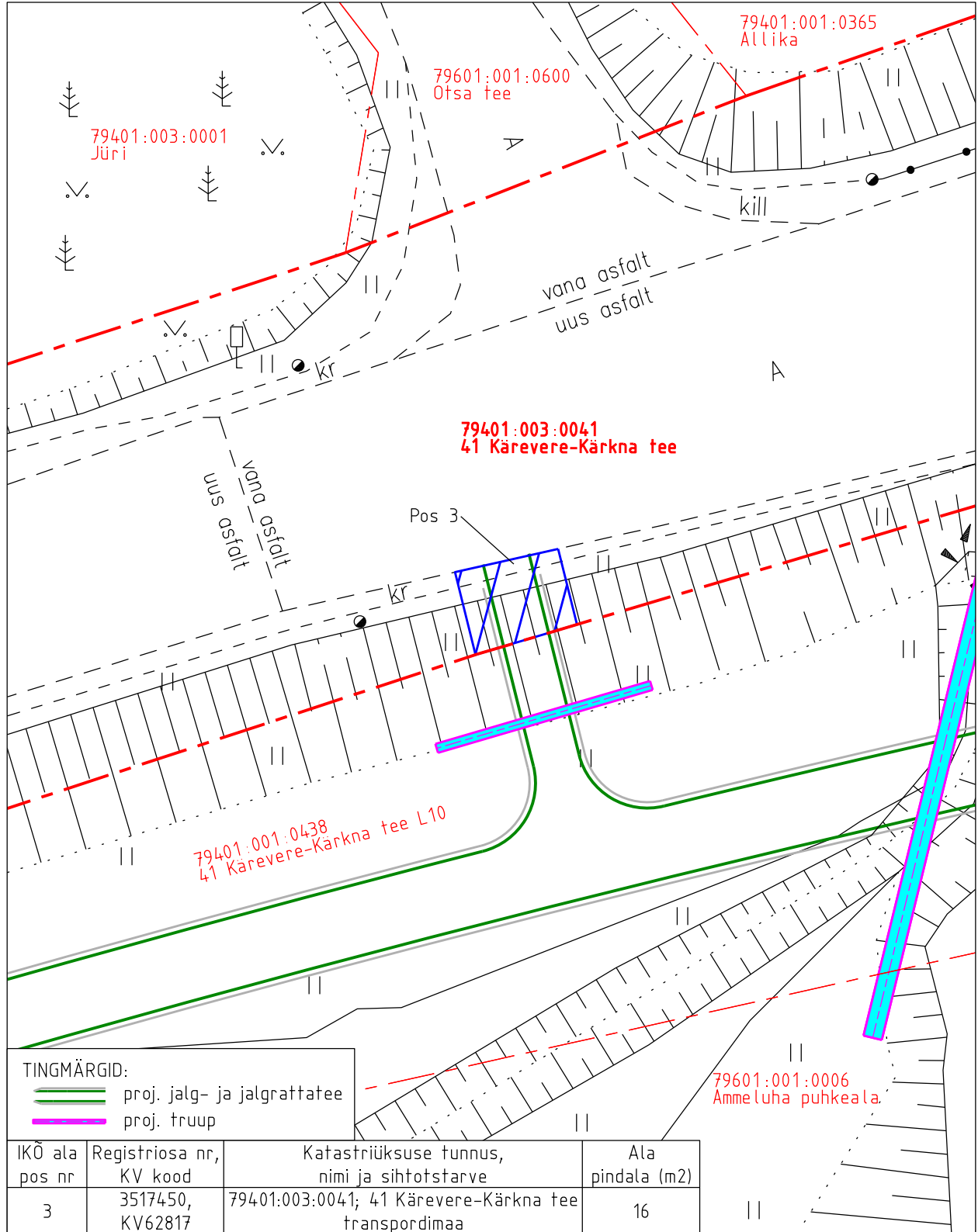
Kinnistu nimi: 41 Kärevere-Kärkna tee (reg.nr 3517450)

Katastritunnus: 79401:003:0041

Asukoht: Võibla küla, Tartu vald, Tartu maakond

Toner-Projekt OÜ töö nr 02/2023

Riigitee 41 Kärevere Kärkna km 12,1-12,9 asuvale lõigule kergliiklustee ehitusprojekt



Isikliku kasutusõiguse pindala kokku ligikaudu 694 m²

Koormatava katastriüksuse piir

Katastriüksuste piirid (väljavõte 07.06.2024)

Plaan 1-2

M 1:250

Koostaja:

OÜ Kirjanurk